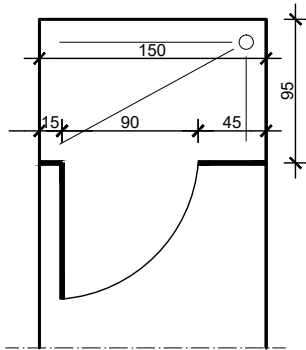
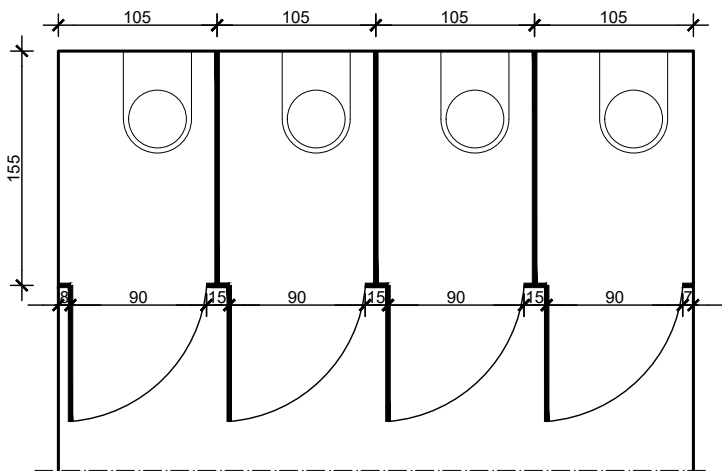


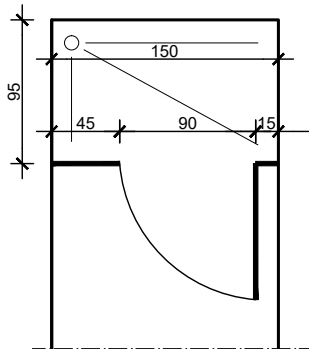
SANITARIAT KOBIET









KABINA PRYSZNICOWA KOBIET



SANITARIAT MĘSKI



KABINA PRYSZNICOWA MĘSKA

|  |                         |                              |   |
|--|-------------------------|------------------------------|---|
| INWESTOR: <div><div></div><div>GENERALNY DYREKTOR DRÓG KRAJOWYCH I AUTOSTRAD</div></div>  |                         |                              |   |
| WYKONAWCA: <div><div></div><div>MOTA - ENGIL CENTRAL EUROPE S. A.<br/>ul.Wadowicka 8W<br/>30-415 Kraków</div></div>   |                         |                              |   |
| JEDNOSTKA PROJEKTOWA: <div><div><div>MPRB Sp. z o. o.<br/>ul.Dekerta 18, 30-703 Kraków</div></div><div><div>ARCADIS Sp. z o. o.<br/>Aleje Jerozolimskie 142B, 02-305 Warszawa</div></div></div>                            |                         |                              |   |
| ZAMIERZENIE BUDOWLANE:<br>„Budowa drogi ekspresowej S7 Warszawa - Kraków, odcinek granica województwa świętokrzyskiego - Kraków: Część nr 2: odc. realizacyjny węzeł Szczepanowice (z węzłem) - węzeł Widoma (z węzłem), długości ok. 14 km”.<br><i>w ramach zadania:</i><br>„Budowa drogi ekspresowej S-7 na odcinku Moczydło - Szczepanowice - Widoma - Zastów - Kraków (Ptaszyckiego/Igołomska)”. |                         |                              |   |
| ADRES OBIEKTU: województwo małopolskie; powiat miechowski, gmina Miechów; powiat krakowski, gmina Słomniki i Iwanowice   |                         |                              |   |
| RODZAJ PROJEKTU: <div>PROJEKT WYKONAWCZY</div>   |                         |                              |   |
| NAZWA OPRACOWANIA: <div>TOM 2.2.2-BUDYNEK TOALET</div>   |                         |                              |   |
| TYTUŁ RYSUNKU: <div>ZESTAWIENIA ELEMENTÓW WYDZIELENIA KABIN SANITARIATÓW</div>   |                         |                              |   |
| BRANŻA: <div>BUDOWLANA</div>   |                         |                              |   |
| FUNKCJA:   | IMIĘ I NAZWISKO:        | SPECJALNOŚĆ I NR UPRAWNIENI: | PODPIS:   |
| Projektant   | mgr arch. Marek Dubiel  | Architektoniczna 16/98       |  |
| Sprawdzający   | mgr arch. Beata Łukasik | Architektoniczna 427/94      |  |
|  |                         |                              |   |
|  |                         |                              |   |
|  |                         |                              |   |
|  |                         |                              |   |
|  |                         |                              |   |
|  |                         |                              |   |
|  |                         |                              |   |
|  |                         |                              |   |
|  |                         |                              |   |
| DATA:  | SKALA:                  | NR TOMU:                     | NR RYS:   |
| 12.2019 r.   | 1:50                    | TOM 2.2.2.1                  | 07  |